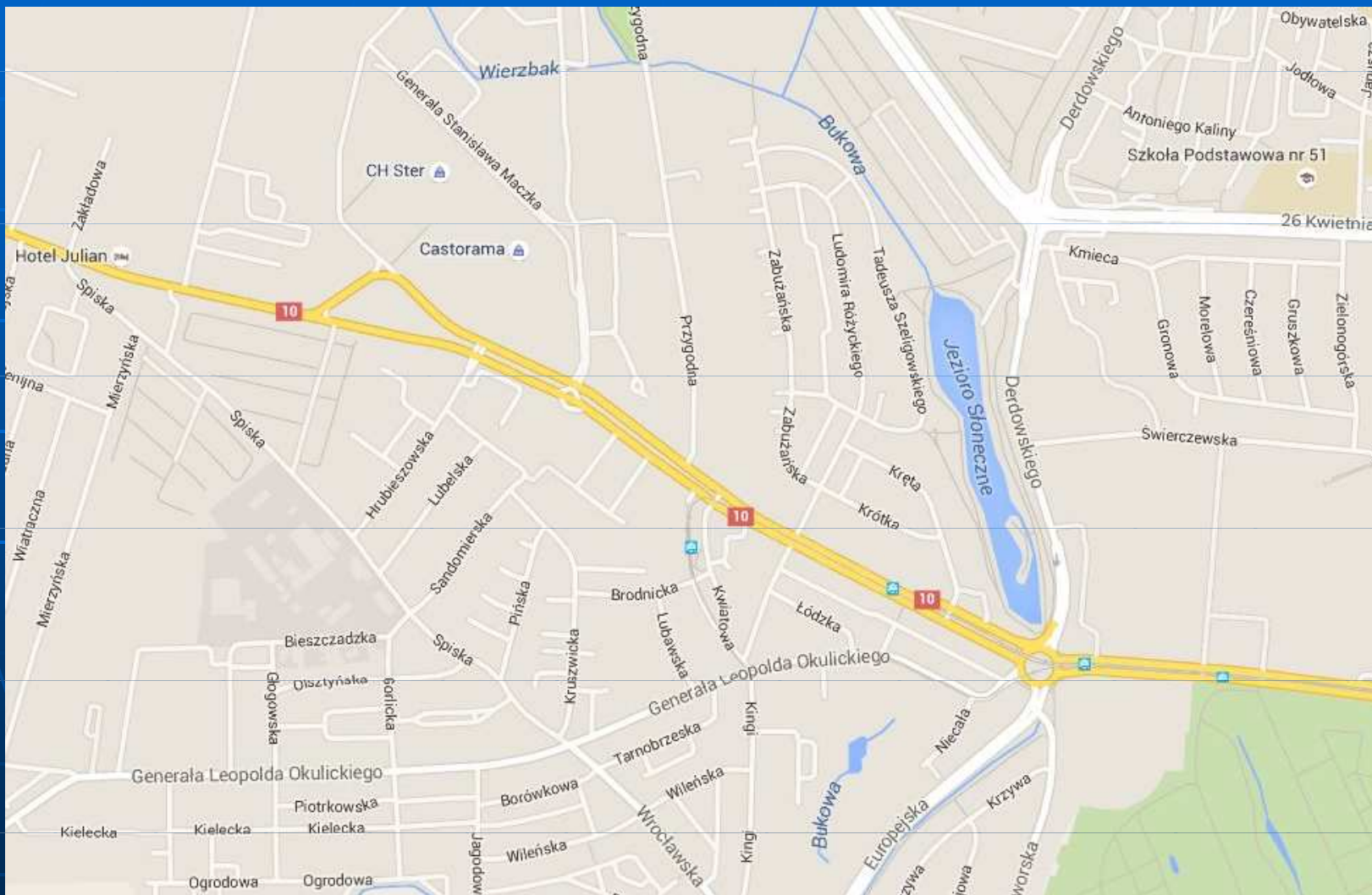




**Gmina Miasto Szczecin
Plac Armii Krajowej 1
70-456 Szczecin**

**Budowa torowiska do pętli
tramwajowej Mierzyn
(przy CH STER)**

- ZAKRES PRZESTRZENNY PROJEKTU



Zachodnia część miasta Szczecina na osiedlu Gumieńce



• PRZEDMIOT I CEL PROJEKTU

- Przedmiotem projektu jest budowa linii tramwajowej wraz z infrastrukturą techniczną i obiektami obsługi podróżnych
- Inwestycja ma na celu:
 - zwiększenie efektywności systemu publicznego transportu zbiorowego
 - przeciwdziałanie zjawiskom i skutkom rosnącego zatłoczenia motoryzacyjnego
 - zapewnienie dostępności do systemu transportowego osobom z ograniczoną sprawnością ruchową
 - kształtowanie zachowań komunikacyjnych mieszkańców, poprzez oddziaływanie na wybór środka lokomocji i zmniejszenie udziału samochodu osobowego w podróżach
 - promowanie komunikacji zbiorowej oraz ruchu pieszego i rowerowego
- Osiągniemy to poprzez:
 - budowę torowiska tramwajowego wraz z siecią trakcyjną i infrastrukturą towarzyszącą
 - budowę pętli tramwajowo – autobusowej umożliwiającej przesiadkę z tramwaju do autobusu na jednym peronie
 - organizację ruchu zakładającą priorytet dla publicznego transportu zbiorowego
 - budowę dojazdów do przystanków dla pieszych oraz dojazdów i parkingów dla rowerzystów
 - budowę infrastruktury uwzględniającej potrzeby osób niepełnosprawnych



• STAN OBECNY INFRASTRUKTURY

Rondo Gierosa



Przystanek ul. Kręta

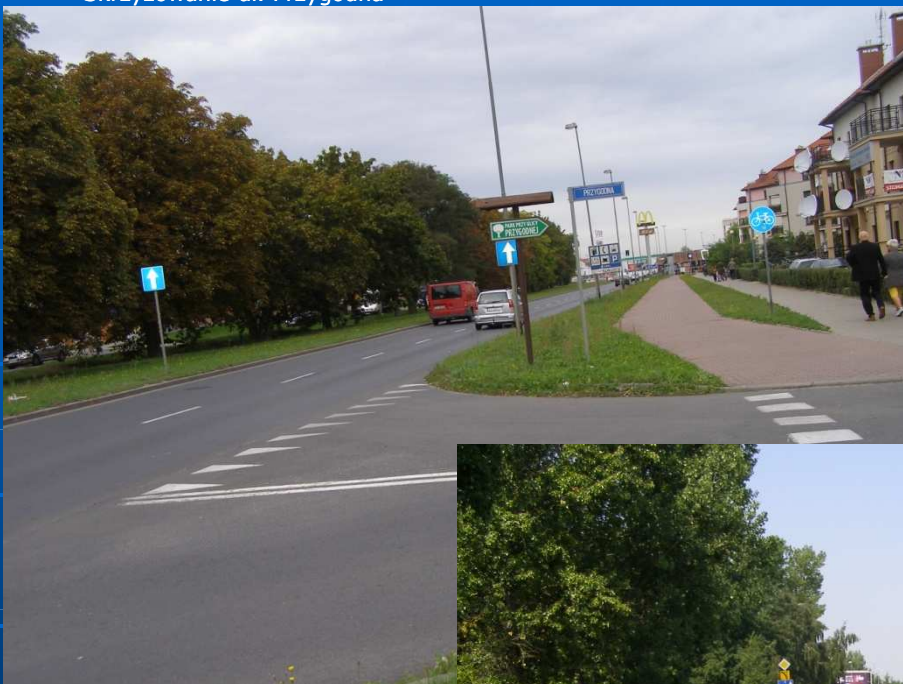


Skrzyżowanie ul. Kwiatowa

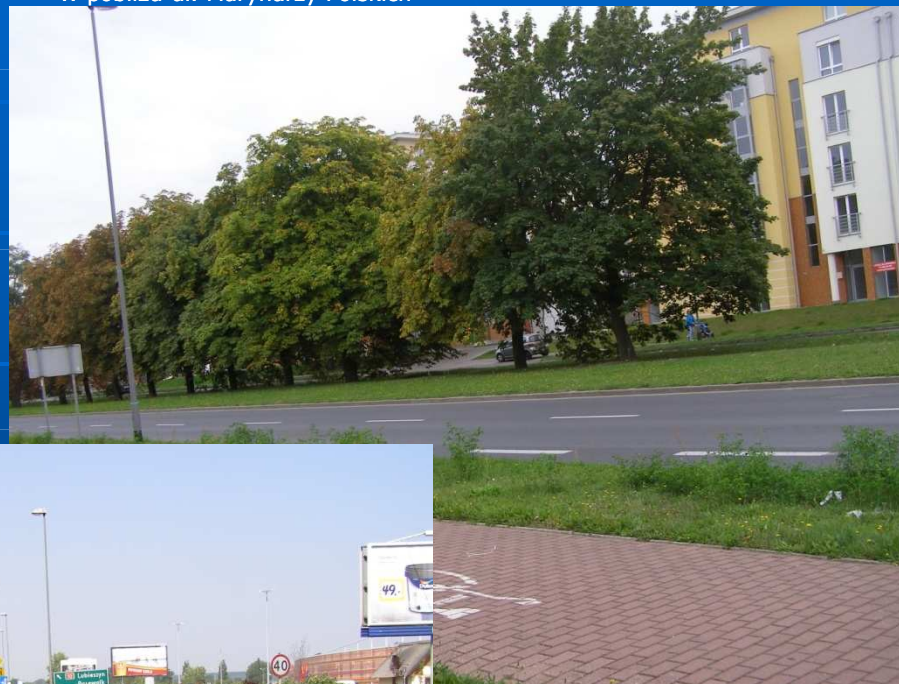


• STAN OBECNY INFRASTRUKTURY

Skrzyżowanie ul. Przygodna



W pobliżu ul. Marynarzy Polskich



Teren pod planowaną pętlę przy CH STER



• WARIANTOWANIE KONCEPCJI

- Koncepcja została zrealizowana w trzech wariantach:
 - Wariant 1 zakładał budowę linii dwutorowej na odcinku od Ronda Gierosa do planowanej pętli przy centrum handlowym STER. Poszerzenie pasa rozdziału pomiędzy jezdniami ulicy Ku Słońcu do minimum 8 m. Ograniczono ilość przystanków do dwóch. Zakres przebudowy infrastruktury drogowej oraz technicznej ograniczony został do minimum
 - Wariant 2 zakładał przebudowę linii tramwajowej jednotorowej na odcinku od Ronda Gierosa do skrzyżowania z ulicą Kwiatową oraz budowę linii jednotorowej od ulicy Kwiatowej do planowanej pętli przy centrum handlowym STER w obrębie istniejącego pasa rozdziału. Przyjęto budowę trzech przystanków
 - Wariant 3 zakładał budowę linii dwutorowej na odcinku od Ronda Gierosa do planowanej pętli przy centrum handlowym STER. Poszerzenie pasa rozdziału pomiędzy jezdniami ulicy Ku słońcu do 17 m. Przyjęte parametry geometryczne toru tramwajowego umożliwiają płynną i komfortową jazdę, a szeroki pas rozdziału pozwala na swobodną lokalizację peronów i innych urządzeń technicznych. Przyjęto lokalizację 3 przystanków
 - Podwariant 3b posiadał zmieniony w stosunku do Wariantu 3 wjazd na pętlę od strony Mierzyna, dodatkowy przystanek przy ul. Marynarzy Polskich, przystanek z peronami naprzeciwległymi przy ul. Kwiatowej i możliwość jazdy autobusów po torowisku od ul. Kwiatowej do Ronda Gierosa



PROJEKTOWANE ROZWIĄZANIA

•ODCINEK UL. KRĘTA – UL. RÓŻANA

Wariant 1



Wariant 2

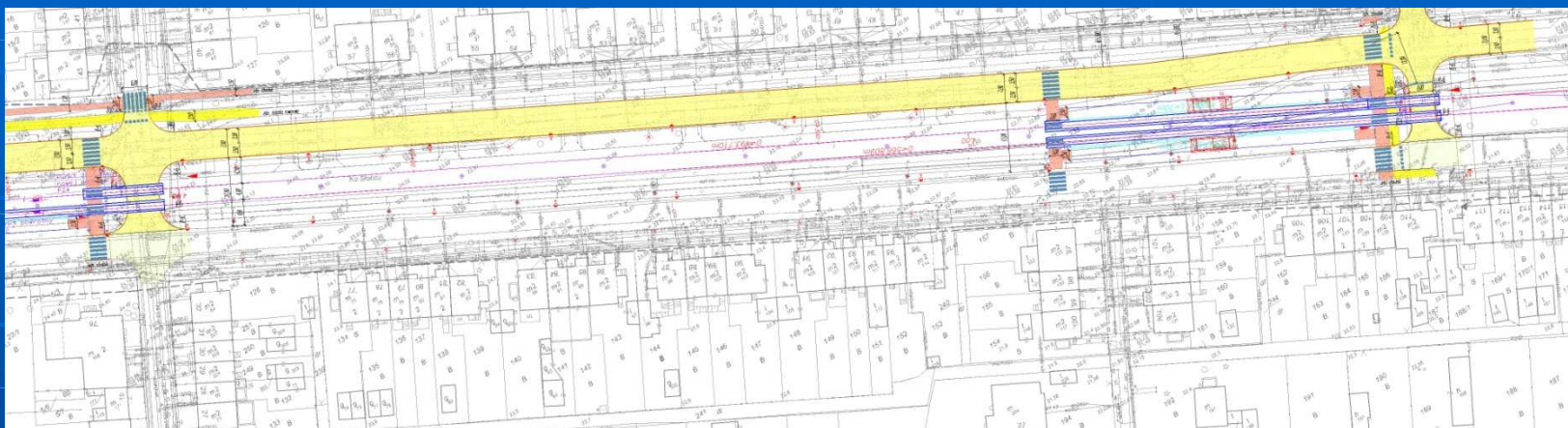




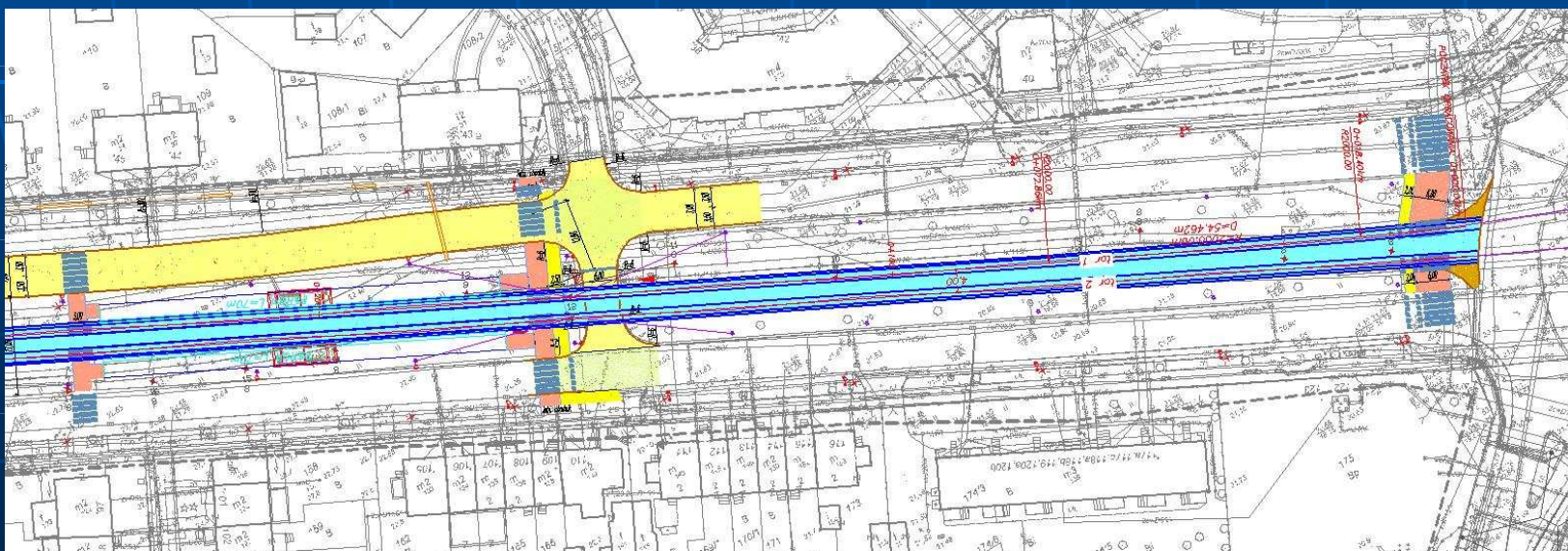
PROJEKTOWANE ROZWIĄZANIA

- ODCINEK UL. KRĘTA – UL. RÓŻANA

Wariant 3



Wariant 3b





PROJEKTOWANE ROZWIĄZANIA

- ODCINEK UL. KRĘTA – UL. RÓŻANA

Wariant 3c

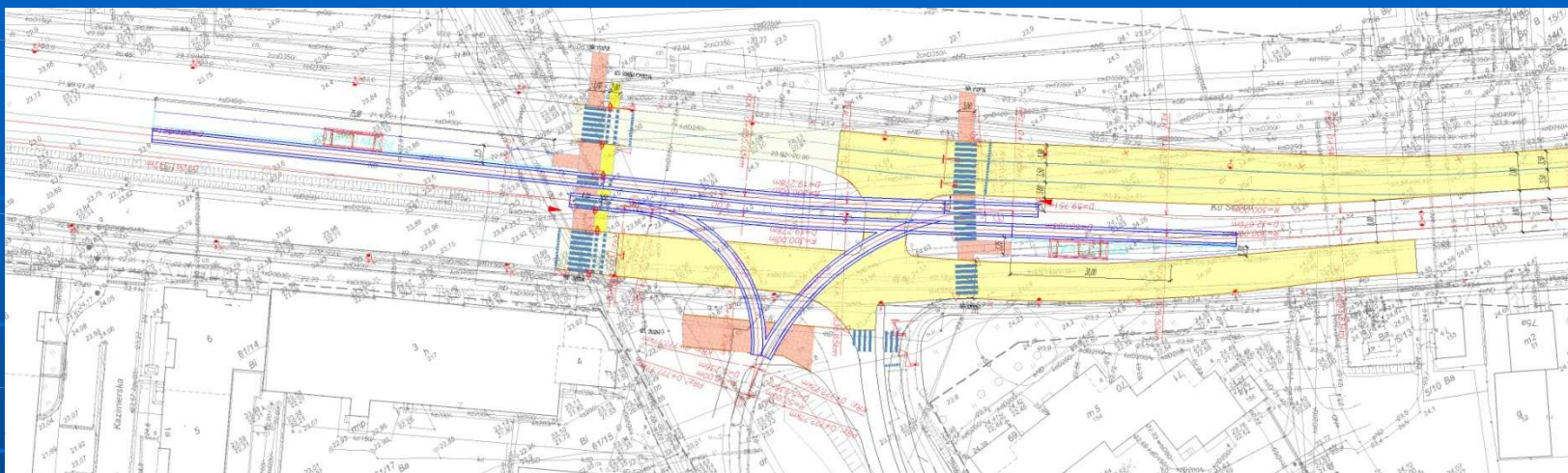




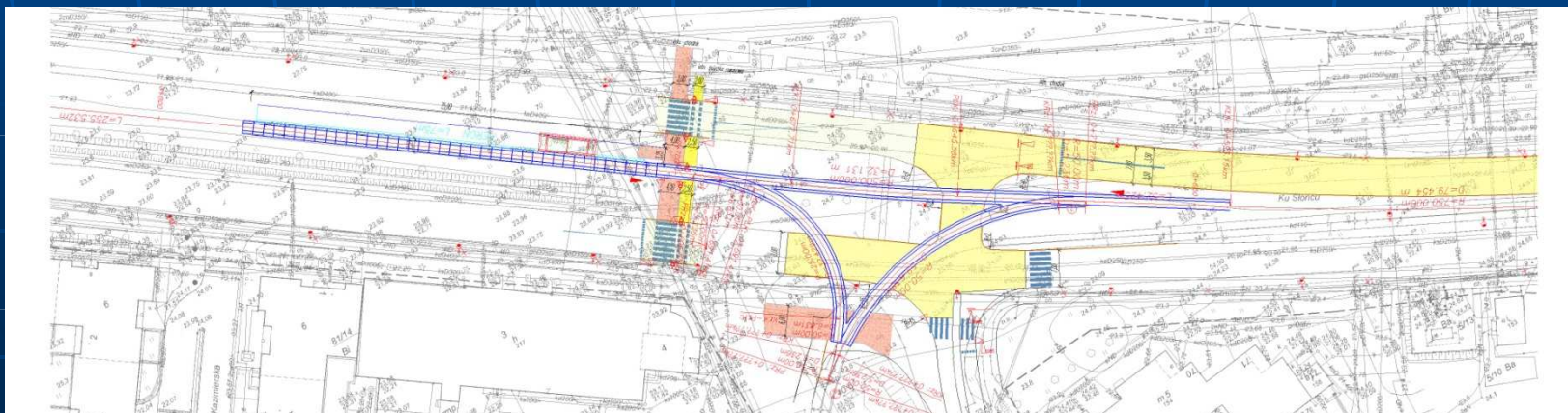
PROJEKTOWANE ROZWIĄZANIA

- SKRZYŻOWANIE Z ULICĄ KWIATOWĄ

Wariant 1



Wariant 2





PROJEKTOWANE ROZWIĄZANIA

- SKRZYŻOWANIE Z ULICĄ KWIATOWĄ

Wariant 3b





PROJEKTOWANE ROZWIĄZANIA

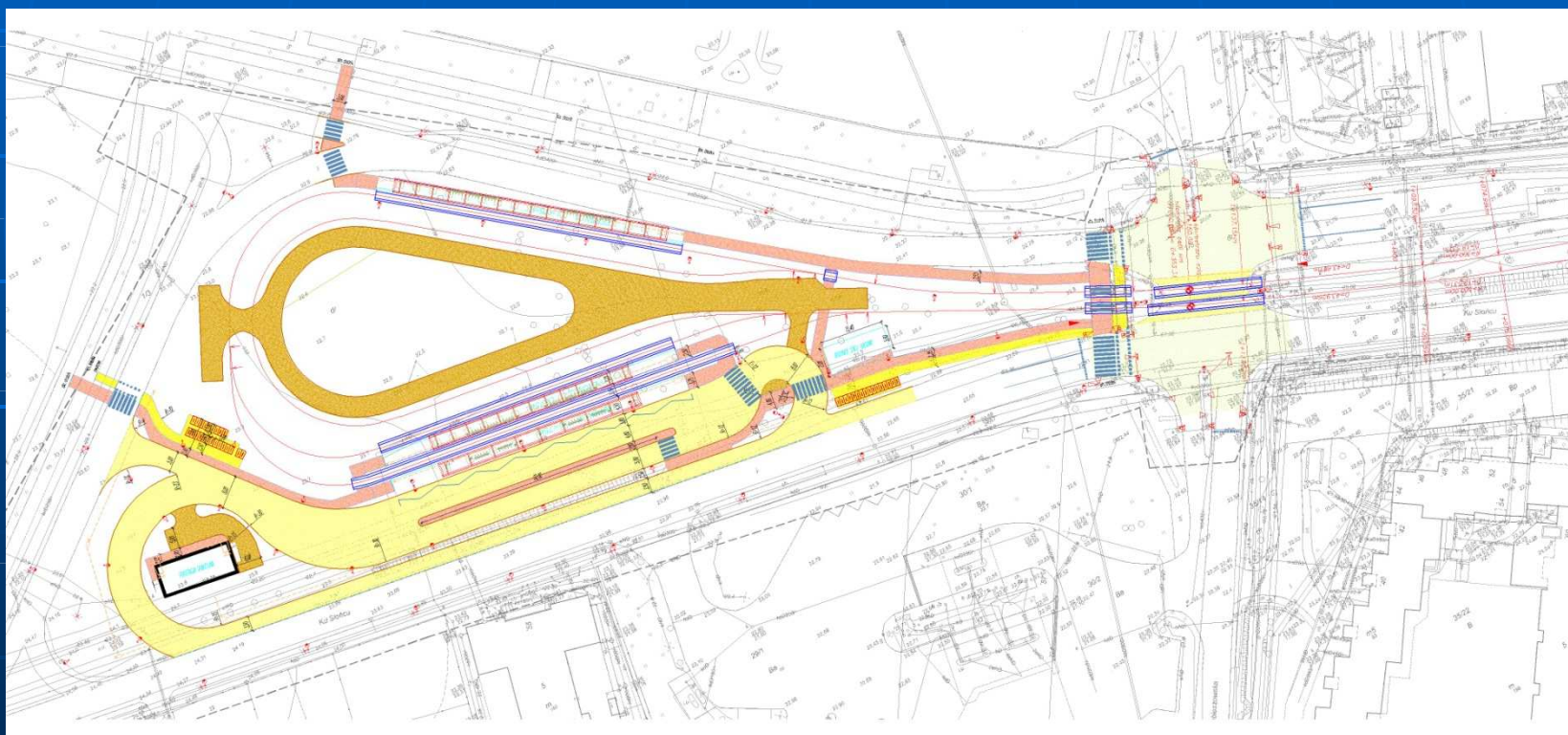
- PRZYSTANEK PRZY UL. MARYNARZY POLSKICH

Wariant 3b



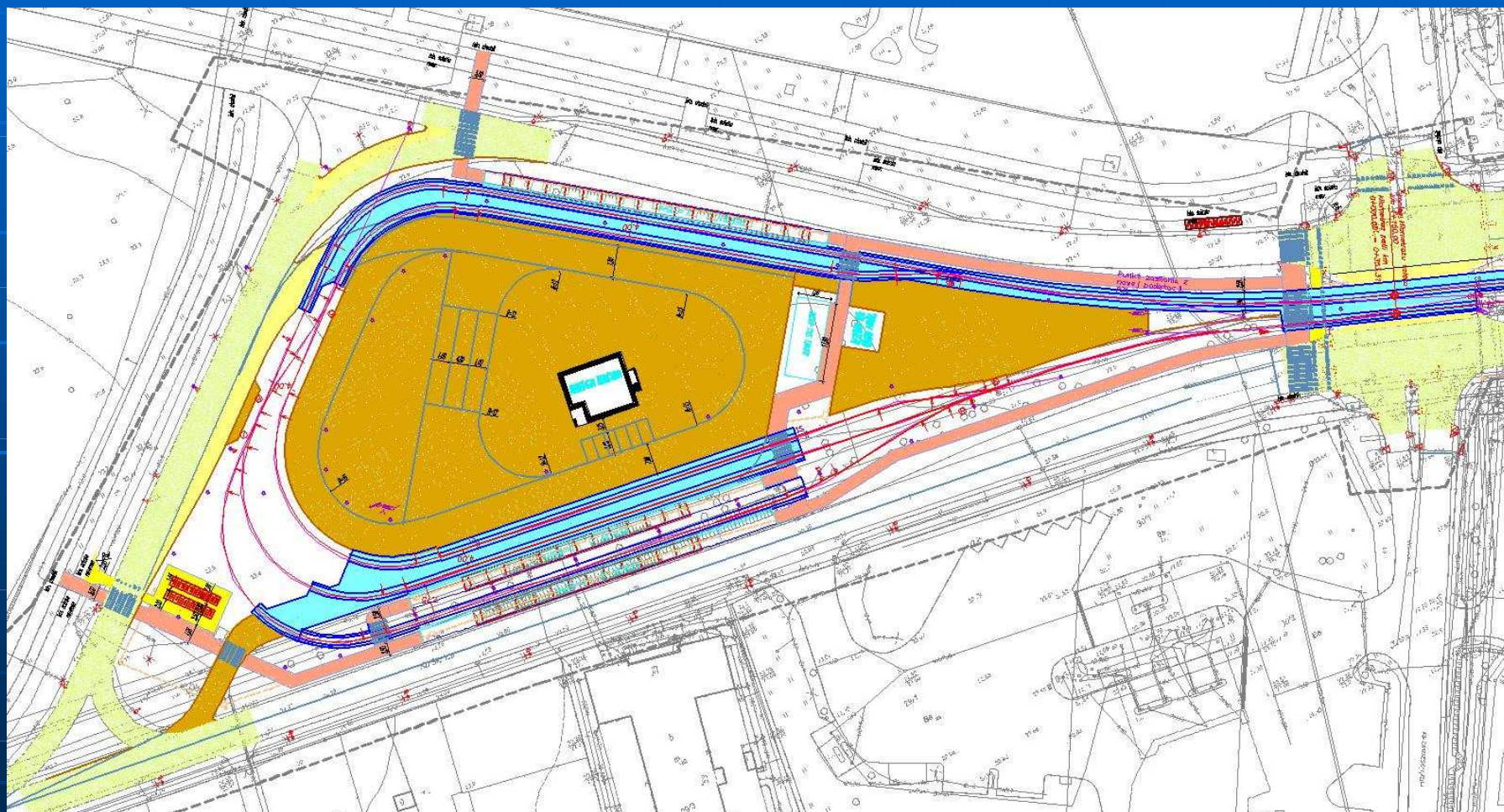
- PLANOWANA PĘTLA MIERZYN (PRZY CH STER)

Wariant 1



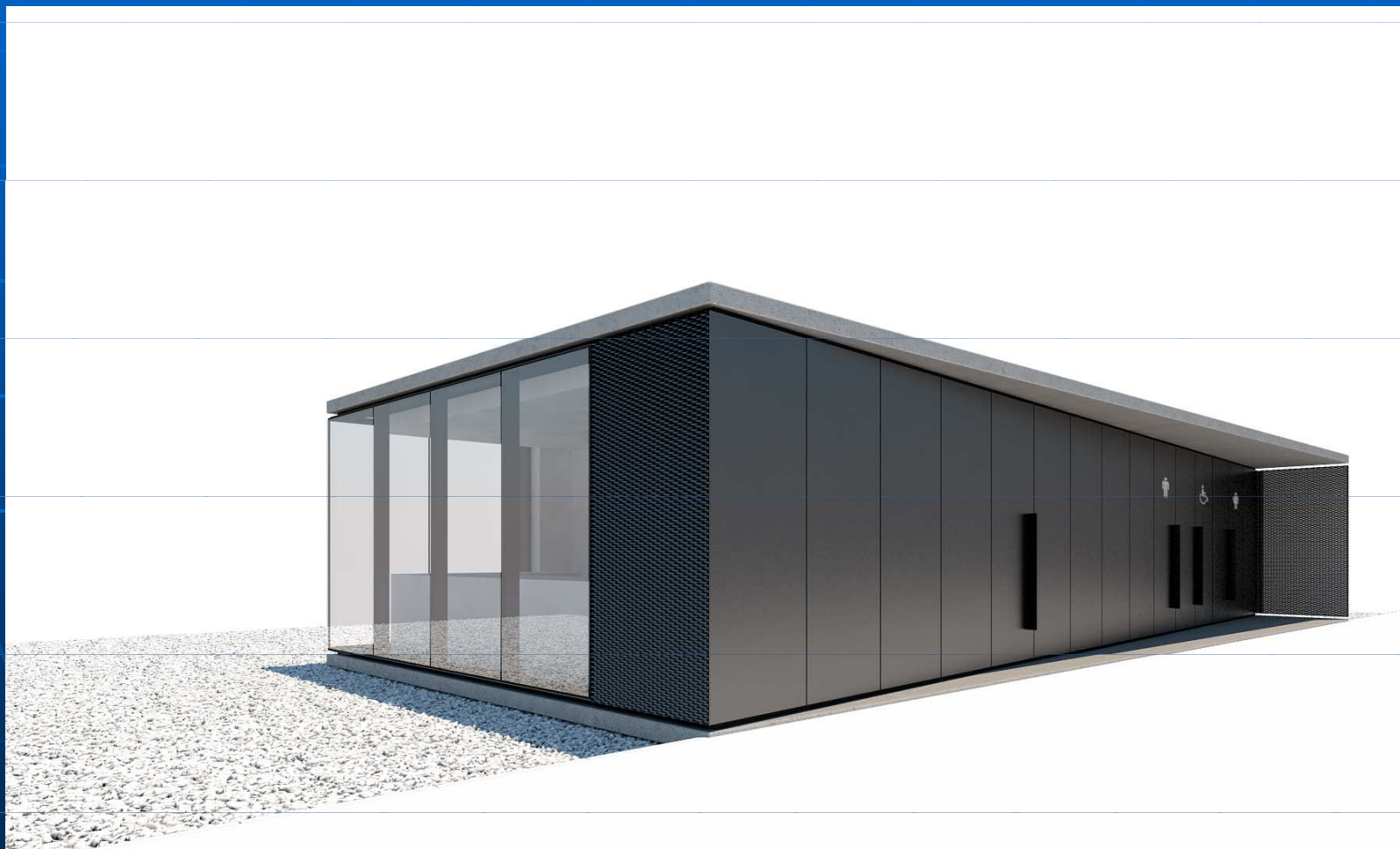
- PLANOWANA PĘTLA MIERZYN (PRZY CH STER)

Wariant 3b

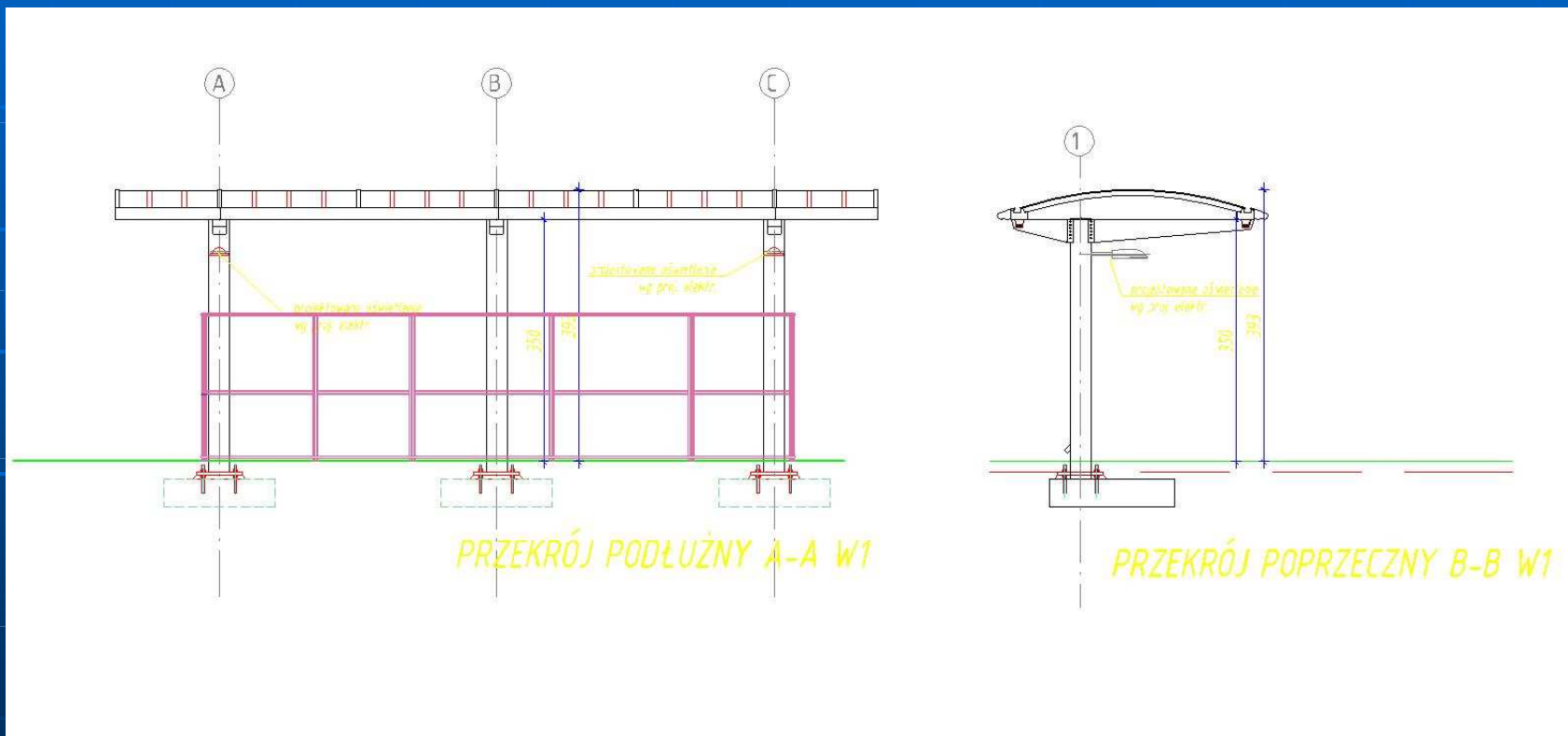




- PLANOWANA PĘTLA MIERZYN (PRZY CH STER)
Budynek socjalny



- PLANOWANE WIATY NA PRZYSTANKACH





ODDZIAŁYWANIE INWESTYCJI NA ŚRODOWISKO

• WYCINKA DRZEW

- Realizacja inwestycji przyczyni się do poprawy czystości powietrza poprzez:
 - zwiększenie udziału publicznego transportu zbiorowego w tym głównie tramwajowego
 - zmniejszenie ilości samochodów osobowych wjeżdżających do miasta

- Budowa torowiska tramwajowego wymaga wycinki drzew i wykonania nasadzeń rekompensacyjnych w ilościach:
 - Wariant 1 - wycinka 158 drzew
 - Wariant 2 - wycinka 84 drzew
 - Wariant 3 - wycinka 158 drzew



OGÓLNA CHARAKTERYSTYKA WARIANTÓW

- Rozwiązania projektowe w Wariancie 1 ze względu wąski pas rozdziału powodują mniej kolizji z infrastrukturą techniczną w stosunku do wariantu 3 oraz mniejszy zakres przebudowy ulicy Ku Słońcu. Jednocześnie brak jest wystarczającej ilości miejsca na lokalizację przystanku przy ul. Krętej oraz innej infrastruktury technicznej. Pętla autobusowa i tramwajowa nie kolidują ze sobą, ale nie ma możliwości zawrócenia autobusów wewnątrz pętli.
- Rozwiązania projektowe w Wariancie 2 powodują najmniej kolizji z infrastrukturą techniczną oraz wymagają najmniejszych nakładów. Rozwiązanie pętli autobusowej jest podobne jak w Wariancie 1. Torowisko jednotorowe jest niefunkcjonalne i ograniczające ruch tramwajowy.
- Rozwiązania projektowe w Wariancie 3 (oraz równoważnym Wariancie 3b) ze względu szeroki pas rozdziału gwarantują swobodną lokalizację urządzeń infrastruktury i obsługi podróżnych. Nieznaczne zwiększenie kosztów inwestycji pozwala na zastosowanie bardziej komfortowych i bezpiecznych rozwiązań projektowych. Drogi wewnętrzne w obrębie pętli autobusowej krzyżują się z torowiskiem tramwajowym oraz występują wspólne przystanki. Istnieje możliwość zawrócenia autobusów na pętli oraz lokalizacji dużej liczby miejsc postojowych dla autobusów. Z punktu widzenia komfortu podróżnych oraz funkcjonalności Wariant III jest optymalny - geometria układu torowego oraz zastosowanie dodatkowego przejścia rozjazdowego na pętli tramwajowej w znaczny sposób podniosą komfort jazdy i funkcjonalność zaprojektowanego układu.



WARIANT REKOMENDOWANY

- Analiza wariantów koncepcyjnych wykazała że najkorzystniejsze rozwiązania projektowe zawiera Wariant 3 b



KONCEPCJA

Budowa torowiska do pętli tramwajowej Mierzyn

Dziękujemy za uwagę



Biuro Projektów Komunikacyjnych w Poznaniu Sp. z o.o.

ul. T. Kościuszki 68, 61-891 Poznań

tel.: + 48 61 858 87 20 | fax: + 48 61 858 87 12

email: bpk@bpk-poznan.com.pl

NIP: 679 30 11 265

REGON: 120957541

www.bpk-poznan.com.pl